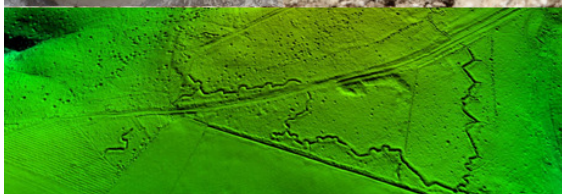




Impacts environnementaux et approches spatiales



REIMS
20-21 septembre 2018



Colloque de clôture du programme de recherches « IMPACT 14-18 »

Circulaire n°2 : programme provisoire

Comité d'organisation : Alain Devos : alain.devos@univ-reims.fr, Nicolas Bollot : nicolas.bollot@univ-reims.fr, Dominique Pargny : dominique.pargny@univ-reims.fr (secrétariat), Pierre Taborelli : pierre.taborelli@univ-reims.fr, Alexandra Conreux : alexandra.conreux@univ-reims.fr

Comité scientifique : J-P. Deroin (GEGENAA), Y. Desfossés (DRAC), A. Devos (GEGENAA), B. Duchene (INRAP), J. Jaunat (GEGENAA), S. Laratte (GEGENAA), J. Martin † (DHH Canada) et P. Taborelli (GEGENAA).

Contact inscriptions: Dominique Pargny : dominique.pargny@univ-reims.fr Tél. 03 26 91 37 85, GEGENAA, UFR Lettres & Sc. Humaines, 57 rue Pierre Taittinger, 51096 Reims Cedex.

Dates : du jeudi 20 au vendredi 21 septembre 2018.

Lieu : Reims, URCA, GEGENAA, UFR Lettres & Sc. Humaines, Campus Croix Rouge, Bât.13 « Recherche ».

Dans le cadre du Centenaire, l'Association des Géologues du Bassin de Paris (AGBP), la Société Géologique du Nord (SGN) et le Comité Français pour l'Histoire de la Géologie (COFRHIGEO) préparent un ouvrage « de terre et de feu » portant sur la géologie et la Grande Guerre. Le BRGM vient d'éditer également « sous les lignes de front-regards géologiques sur la Grande Guerre » ainsi que « 14-18 Tremblements de guerre », et de nombreuses publications paraissent depuis une dizaine d'années en France, en Belgique, en Italie et dans d'autres Pays, sur les apports des approches géologiques, hydrogéologiques, géomorphologiques, géographiques, spatiales et archéologiques sur la Première Guerre Mondiale. L'objectif de ce colloque est de se rencontrer, pour partager les principaux résultats de ces recherches transdisciplinaires, multi-sectorielles et multi-scalaires.

Résumé : Le front de la Grande Guerre trop souvent représenté sous la forme d'une ligne, a fait l'objet d'approches spatiales (Plans directeurs, SIG, lidar) et environnementales novatrices, notamment dans le cadre du programme IMPACT 14-18 (2015-2018) financé par la Région Grand Est et labélisé par la Mission Centenaire 14-18. Les travaux montrent clairement le contrôle des conditions géomorphologiques, géologiques, hydrogéologiques et hydrologiques sur la largeur du no man's land, les densités de tranchées et de boyaux (13 000 km en Champagne-Argonne), l'épaisseur et la structure des réseaux de défense (organisation linéaire en positions/lignes et cellulaire en réduit/centres de défense sur 20 à 40 km). Les prospections aéroportées (lidar), les observations en géosciences et en archéologie montrent de nombreux héritages environnementaux de la Grande Guerre (bombardement, polémo-paysages, contaminations des sols et des eaux, cavités souterraines) qui conditionnent le développement territorial des collectivités locales situées dans les anciens réseaux de défense. Mais ces héritages constituent également un potentiel de valorisation patrimoniale d'intérêt communautaire. L'objectif du colloque est de partager les principaux résultats des recherches transdisciplinaires portant sur ces problématiques.

Mots-clés : Grande Guerre, géomorphologie, hydrogéologie, hydrologie, pédologie, polémo-paysages, archéologie, géosciences, patrimoine et histoire.

Programme provisoire (sous réserve de modifications):

Journée du jeudi 20 septembre 2018 au Campus Croix Rouge bât.13 « recherche » : communications en salle (amphi « recherche » du bât.13)

9h-9h30 : Café - accueil des participants

9h30-10h : ouverture du colloque

10h-11h session 1 : Les géosciences dans la Grande Guerre.

Philippe BOULANGER - Penser la géologie dans la géographie militaire française (1871-1914).

Jean-Jacques. CHARPY - L'archéologie champenoise et le premier Conflit Mondial, géologie et recherche.

Daniel HUBE - 14-18, la géologie. Ce fer de lance de la guerre souterraine.

11h-12h : session 2: Paysages de guerre et polémo-formes

Philippe BOULANGER - Paysage de guerre et identité culturelle dans le pays de la Vezouze en Lorraine: approche de géographie historique militaire.

Dominique HARMAND, Denis MATHIS, Emmanuel CHIFFRE – Les traces de la Grande Guerre dans le paysage en Lorraine centrale au Nord-Est de Nancy (Moselle, Meurthe et Moselle).

Alain DEVOS, Nicolas BOLLOT, Sébastien LARATTE, Pierre TABORELLI – creutes et réseaux de défenses dans les paysages de guerre – exemple du Mont-Chatte (Hermonville, France).

12h –13h : session 3 : Outils et approches archéologiques

Birger STICHELBAUT, Wouter GHEYLE, Nicolas NOTE, Hanne VAN DEN BERGHE, Veerle VAN EETVELDE, Marc VAN MEIRVENNE, Jean BOURGEOIS - Non-Invasive Landscape Archaeology of the Great War (Belgium).

J. BRENOT, R. BLONDEAU, C. LETY, B. ZELIE - Dynamique de conservation des architectures de tranchées de la Grande Guerre : approches morphométrique et archéologique des premières lignes (Bois de la Gruerie, Servon-Melzicourt, Marne).

Jean-Paul DEROIN - Quand les vestiges du passé ressurgissent grâce à la télédétection aérospatiale. Exemple de l'impact de la Grande Guerre dans le secteur de Servon-Melzicourt (Argonne).

13h-14h30 : déjeuner (salle polyvalente, bât.13) –session poster

14h30- 15h30 : session 4: Traces et vestiges archéologiques

BRENOT, J., BLONDEAU, R., LACHICHE, C., LETY, C., WERMUTH, É., ZELIE, B. - Modalités de conservation/altération du mobilier de la Grande Guerre en Argonne : influences de la matière et du contexte stratigraphique (Bois de la Gruerie, Servon-Melzicourt, Marne).

Alexandre COULAUD, Robin PERARNEAU, Manon MARIETTE, Guillaume CHARRIERE - L'empreinte américaine durant la Grande Guerre -Persistances des vestiges américains en France, 1917-1919.

Gilles DESPLANQUES, Claire BERNARD, Etienne VERKINDT – L'archéologie préventive sur le Chemin des Dames.

15h30-16h30 : session 5: L'évaluation environnementale post-conflit

Daniel HUBE - Traquer les ions perchlorate dans les eaux souterraines - Une approche pluridisciplinaire et ses perspectives.

Vincent OLLIVE, Anne POSWA, Danièle BARTIER et Cédric MOULIS - Géoarchéologie d'un secteur de combat de la Guerre des mines dans le Saillant de St Mihiel (Première Guerre Mondiale - communes de Flirey et Sécheprey).

Emilie GALLET-Moron, Jérôme BURIDANT et Laurent CHALUMEAU – Dynamique de la végétation sur le site de la cote 108 (Berry-au-Bac, France).

16h30-17h30: session 6 : aléas et risques post conflit

Daniel HUBE - Destruction de munitions chimiques à l'échelle industrielle dans le canton de Spincourt (Meuse). Un chapitre et des pollutions oubliés de la Grande Guerre.

P. PANNET, T. JACOB, Y. HANNION, S. YART, F. MASSON - Apport des évolutions de techniques de recherches de cavités souterraines sur la connaissance de l'impact de la grande guerre sur le monde souterrain de l'agglomération de Reims.

17h30: clôture de la journée 1 et soirée libre.

Journée du vendredi 21 septembre 2018 : visites et communications sur le terrain :

9h Départ en bus de Reims – Campus Croix rouge

9h30-10h : Visite du Fort de la Pompelle :

10h-11h15 session 7 - communications au fort de la Pompelle

Alain DEVOS, Pierre TABORELLI, Sébastien LARATTE, Franck LESJEAN - Un exemple de structure cellulaire de défense : la butte de Brimont – apport des plans directeurs et du Lidar (France).

Patrick PRILLIEUX - Historique du système de fortification Séré de Rivière et son Artillerie en dotation, légère et lourde - Bouches à Feu de siège et de place depuis 1870 jusqu'au premier conflit mondial.

Jean-Claude PORCHIER, Dominique HARMAND, Jacques LEROUX - Les conditions géologiques et les traces de la bataille de Verdun.

11h30- départ en bus

12h30 –14h : repas du midi

14h-16h : visites sur le terrain : Fille Morte et camp du Boriesswald (Yves Desfossés)

17h30 : retour à Reims-clôture du colloque

Posters

Benjamin CANCES, Clément CHABERT, Pierre TABORELLI, Sébastien LARATTE, Alain DEVOS - Influence de la Grande Guerre sur les éléments traces métalliques dans des sols de Champagne-Ardenne.

Jessy JAUNAT, Feifei CAO - La qualité de l'eau souterraine durablement marquée par la Grande Guerre.

Expositions

- Expo-photos de 10 roll'up : l'art pariétal de la Grande Guerre dans les calcaires du Lutétien
- Expo IMPACT 14-18 de 10 roll'up

- frise de 13 m sur les plans directeurs des GCTA .

VALIDATION D'INSCRIPTION AU COLLOQUE IMPACT 14-18

Merci de valider les inscriptions et le règlement uniquement sur internet

- En ligne en français :

<https://colloques.univ-reims.fr/colloque/inscriptionEtape1.jsp?locale=fr&semId=IMPACT-14-18>

- En ligne en anglais :

<https://colloques.univ-reims.fr/colloque/inscriptionEtape1.jsp?locale=en&semId=IMPACT-14-18>

- En ligne en allemand :

<https://colloques.univ-reims.fr/colloque/inscriptionEtape1.jsp?locale=de&semId=IMPACT-14-18>

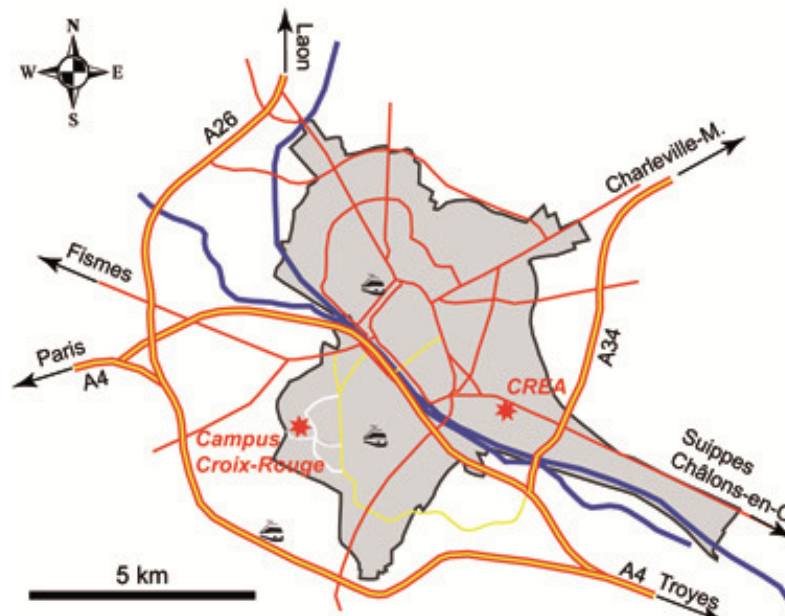
Les personnes inscrites recevront la dernière circulaire en septembre 2018.

Tarif – incluant l'inscription au colloque, les déjeuners du 20 septembre, et du 21 septembre (midi), cafés, livret-guide, pochette et livre surprise:

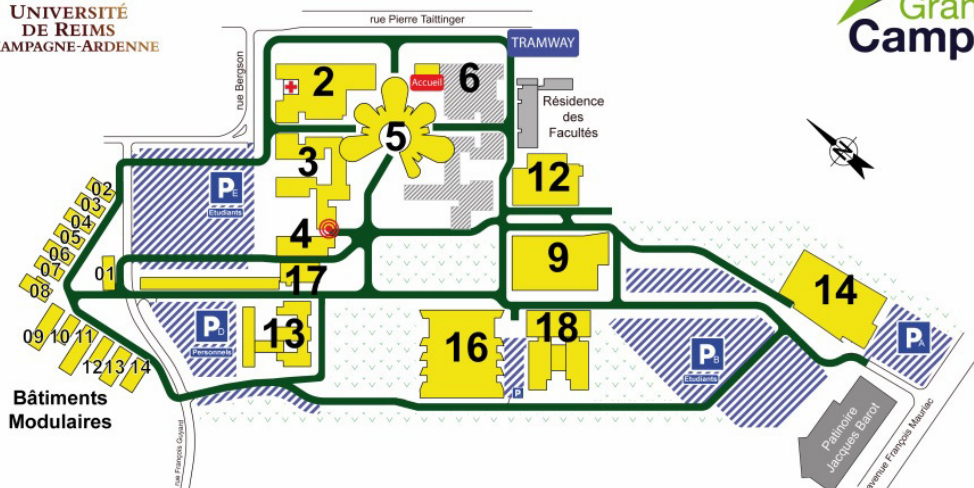
- Tarif réduit étudiant : 35 € (rayer la mention inutile)
- Plein tarif : 60 € (rayer la mention inutile)

Modalités de paiement : paiement en ligne jusqu'au 1^{er} septembre 2018.

Carte et plan d'accès



CAMPUS DE CROIX-ROUGE



- 2 : Administration UFR Droit - UFR Sciences Economiques
Mission Handicap
- ⊕ : Médecine Préventive (SUMPPS)
- 3 : Enseignement - Associations Etudiantes - Cafétéria
- ⊙ : Imprimerie Centrale
- 4 : Enseignement
- 5 : Amphithéâtres 1 à 6
- 6 : Accueil - Loge
- 9 : Amphithéâtres 7 à 10
- 12 : SIOU - BAIP - Restaurant Universitaire

- 13 : Bâtiment Recherche - Ecoles Doctorales
- 14 : Halle des Sports
- 16 : Bibliothèque Robert de Sorbon
- 17 : Administration UFR Lettres - Enseignement - Antenne Relations Internationales
- 18 : Enseignement

- Bâtiments Modulaires de 02 à 12 : Enseignement
- BM 01 : Associations Etudiantes
- BM 08 : Maison des Langues
- BM 13 & 14 : Administration et Bureaux



Liste d'hôtels à Reims

La Demeure des Sacres € 140

29 rue Libergier, Reims

Située dans le centre de Reims, la maison d'hôtes. La Demeure des Sacres occupe une propriété datant du XXe siècle et vous propose des hébergements de caractère ainsi qu'un grand jardin

Hotel Ibis Styles Reims Centre € 69

21 Boulevard Paul Doumer, Reims

L'ibis Styles Reims Centre est situé dans le centre de Reims, à proximité de la cathédrale Notre-Dame et du centre des congrès.

Holiday Inn Reims Centre € 85

46 Rue Buirette, Reims

Jouissant d'un emplacement idéal dans le centre historique de Reims, l'Holiday Inn Reims Centre dispose d'un bar et de l'unique restaurant panoramique de la ville.

Mercure Reims Centre Cathédrale € 83

31 Boulevard Paul Doumer, Reims

Au coeur de Reims, à trois minutes en voiture de l'autoroute A4, il propose des chambres avec connexion Wi-Fi, climatisation et télévision à écran LCD.

Best Western Plus Hôtel de la Paix € 139

• **Centre Ville**, • Reims Tél. • 01 57 32 36 98

Au coeur de la ville de Reims, en Champagne, à deux pas de la cathédrale, des maisons de champagne et de la gare TGV Reims Centre, il vous accueille tout au long de l'année. Cet établissement Art déco vous offre le calme...

Cis De Champagne – Hostel € 50

• **Centre Ville**, • Reims Tél. • 01 57 32 36 81

Cis De Champagne – il est proche des sites d'intérêt suivants: Stade Auguste Delaune, Musée des Beaux-arts et Cathédrale de Reims. Palais du Tau et Porte de Mars.

Bristol Hotel € 61

• **Centre Ville**, • Reims Tél. • 01 57 32 39 50

L'hôtel BRISTOL*** vous accueille 24h/24. Pour un séjour d'affaires ou un week-end en famille, venez séjourner dans notre établissement récemment rénové.

Holiday Inn Reims Centre € 85

• **Centre Ville**, • Reims Tél. • 01 57 32 36 30

Situé en plein coeur de Reims ! Cet hôtel 4 étoiles au centre-ville de Reims est stratégiquement placé dans le centre historique de Reims, à quelques minutes de marche du quartier culturel et à proximité des zones commerciales.

Hotel Mercure Reims Cathédrale € 92

• **Centre Ville**, • Reims Tél. • 01 57 32 36 59

Situé à moins de 15 minutes de marche des sites Cathédrale de Reims et Palais du Tau, l'établissement Mercure Reims Centre Cathédrale.

Hôtel de la Cathédrale € 67

• **Centre Ville**, • Reims Tél. • 01 57 32 36 98

De nombreux sites dignes d'intérêt se trouvent à proximité, comme Musée des Beaux-arts, Cathédrale de Reims, Palais du Tau et Porte de Mars.

Hotel ibis Styles Reims Ctre Cathédrale € 79

• **Centre Ville**, • Reims Tél. • 01 57 32 36 64

Situé à moins de 15 minutes de marche des sites Cathédrale de Reims et Palais du Tau.

Grand Hotel De L'Univers € 83

• **Centre Ville**, • Reims Tél. • 01 57 32 39 47

Situé à moins de 500 mètres des sites Musée de la Reddition et Porte de Mars, l'établissement Grand Hôtel de L'Univers vous invite à passer un séjour réussi.

Hotel Crystal € 77

• **Centre Ville**, • Reims Tél. • 01 57 32 36 79

à proximité des magasins, cinémas et théâtres et de nombreux sites dignes d'intérêt, comme Musée des Beaux-arts, Porte de Mars, Cathédrale de Reims et Palais du Tau.

Grand Hotel du Nord € 73

• **Centre Ville**, • Reims Tél. • 01 57 32 36 98

à proximité des magasins, cinémas et théâtres et de nombreux sites dignes d'intérêt, comme Musée des Beaux-arts, Porte de Mars, Cathédrale de Reims et Palais du Tau.

Hôtel Porte Mars € 78

• **Centre Ville**, • Reims

• 01 57 32 39 53

Situé à seulement deux pas du centre-ville de Reims, l'hôtel Porte Mars offre un hébergement de qualité au coeur de la Cité des Sacres, capitale de la région Champagne.

Grand Hotel des Templiers € 117

• **Centre Ville**, • Reims Tél. • 01 57 32 34 77

une résidence du XIXe siècle dans le style néo-gothique, idéal pour une escapade à Reims consacrée aux richesses historique de la ville et à la gastronomie.

Quality Hotel Reims Europe € 81

• **Centre Ville**, • Reims Tél. • 01 57 32 36 30

plongez dans un monde de détente avec un spa et l'accès Wi-Fi à Internet gratuit, dans le centre de Reims.

Hotel Latino Café € 69

• **Centre Ville**, • Reims Tél. • 01 57 32 34 85

Situé à moins de 500 mètres des sites Musée des Beaux-arts et Cathédrale de Reims, l'établissement Latino Café vous invite à plonger dans un monde de détente.

Hôtel Gambetta € 60

• **Centre Ville**, • Reims Tél. • 01 57 32 34 85

ACTES DU COLLOQUE

Les actes des communications et posters sont prévus aux Presses Universitaires de Reims.

Le délai de soumission des articles est le **30 septembre 2018**.

Envoi des propositions de préférence par mail à *Dominique Pargny* : dominique.pargny@univ-reims.fr, Tél. 03 26 91 37 85. GEGENAA, UFR Lettres & Sc. Humaines, 57 rue Pierre Taittinger, BP 30, 51571 Reims Cedex.

Normes aux auteurs

Langue : français, anglais.

Format : word pour le texte, JPG ou AI pour les figures.

La longueur attendue des articles est de **6 à 10 pages** soit environ 52.000 signes (espaces comprises) sans aucune figure ou **40.000 signes** (espaces comprises) avec **6 figures** de format A5/A6 environ. Il est possible de soumettre une note brève (4 pages) soit un texte de 20.000 signes avec 3 figures environ.

Illustrations et figures

Insérer les titres et si possible les légendes des figures dans le texte sans les illustrations (présentes dans un fichier à part) comme ci-dessous :

Fig. 1 : Carte du réseau de défense de 1918 en Champagne. (A . ligne de front, B. tranchées)

Police

Titres et sous-titres en Times Roman Gras taille 14

Auteurs, adresses complètes avec email en taille 10 comme ci-dessous :

Devos A.⁽¹⁾, Barbin V.⁽¹⁾, Bollot N.⁽¹⁾, Fronteau G.⁽¹⁾

(1) GEGENAA, Groupe d'Études sur les Géomatériaux et environnements Naturels, Anthropiques et Archéologiques EA 3795, Université de Reims Champagne-Ardenne, B.P. 30, 57 Rue Pierre Taittinger, 51 571 Reims Cedex, France.

Résumé en français ou en anglais, mots-clés en français ou en anglais, taille 12 - Texte en Times Roman taille 12.

Bibliographie

Tout appel d'auteur dans le texte doit être référencé en bibliographie et tout titre contenu dans la bibliographie doit être appelé dans le texte. L'appel dans le texte se fait de la façon suivante : (Hanot *et al.*, 2015 ; King, 1919).

Pour les articles : Hanot F., Bergerat F., Gély J.-P., Porchier J.-C. et Vicelli J. (2015) – La géologie du front occidental de la Grande Guerre des Flandres à la Champagne. *Bull. Inf. Géol. Bass. Paris*, vol. 52, n° 3, p. 27-44.

Pour les ouvrages: Villate R. (1925) - *Les conditions géographiques de la guerre, étude de géographie militaire sur le front français de 1914 à 1918*, Édit. Payot, Paris, 325 p.